



AMERICAN WATER

WE KEEP LIFE FLOWING™



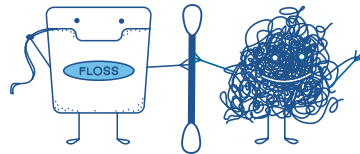
Many sewer blockages occur between the house or business and the utility's sewer main, where the property owner is responsible for correcting the problem. Avoiding blockages could mean avoiding an unnecessary plumbing bill.

12 THINGS THAT SHOULD NEVER GO DOWN YOUR DRAIN



DID YOU KNOW? YOUR PIPES ARE ONLY 4 INCHES AT THEIR WIDEST.

WHICH MAKES IT EASY FOR THINGS LIKE



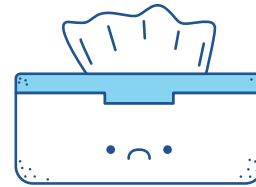
DENTAL FLOSS, COTTON SWABS AND HAIR

TO CAUSE STRINGY CLOGS IN YOUR PLUMBING.

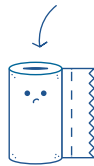
AND THOSE WIPES YOU **THOUGHT WERE "FLUSHABLE"...**

THEY'RE NOT.

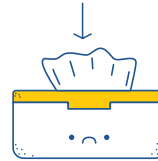
"FLUSHABLE" WIPES ARE ONE OF THE LEADING CAUSES OF CLOGGED PIPES.



OTHER PAPER PRODUCTS, LIKE



PAPER TOWELS

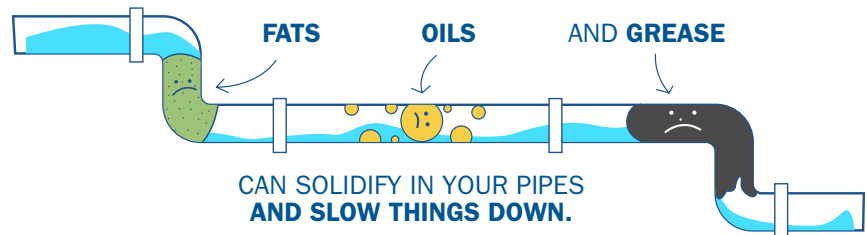


TISSUES

and even
cotton rounds!



CONTRIBUTE TO A LARGE NUMBER OF BLOCKAGES, TOO.



CONTACT LENSES



AND MEDICATION

BOTTOM LINE: These products can clog your sewer pipes and leave you with a nasty repair bill. Instead of washing these items down the drain, throw them in the trash.



AMERICAN WATER

AYUDAMOS A QUE LA VIDA FLUYA™



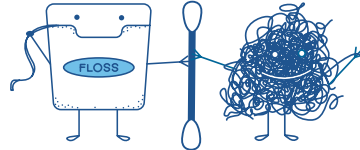
Muchas obstrucciones en el desague se encuentran en las redes de alcantarillado entre la casa o empresa y el proveedor del servicio, donde el propietario es responsable de corregir el problema. Evitar obstrucciones podría evitar costos innecesarios de plomería.

12 COSAS QUE NUNCA DEBERÍAN TIRARSE POR EL DESAGUE



¿SABÍA QUE? SUS TUBERÍAS TIENEN 4 PULGADAS DE ANCHO EN LA PARTE MÁS AMPLIA.

POR ESO, ES MÁS FÁCIL QUE ELEMENTOS COMO



HILO DENTAL, HISOPOS Y CABELLOS

FORMEN TAPONES FIBROSOS EN LA TUBERÍA.

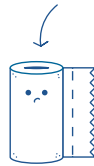
Y ESAS TOALLITAS QUE PENSÓ QUE ERAN APTAS PARA DESCARTAR EN EL INODORO...

NO LO SON.

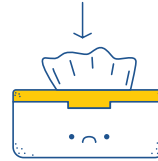
LAS TOALLITAS APTAS PARA DESCARTAR EN EL INODORO SON LA PRINCIPAL CAUSA DE TUBERÍAS OBSTRUIDAS.



OTROS PRODUCTOS DE PAPEL, COMO



ROLLOS DE PAPEL



PAÑUELOS DE PAPEL

e incluso bolitas de algodón!

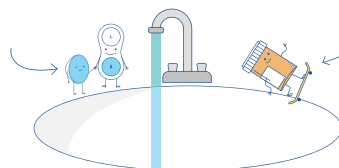


TAMBIÉN FAVORECEN UNA GRAN CANTIDAD DE OBSTRUCCIONES.



PUEDEN SOLIDIFICARSE EN LAS TUBERÍAS Y HACER QUE TODO VAYA MÁS LENTO.

LENTES DE CONTACTO



Y MEDICAMENTOS

EN RESUMIDAS CUENTAS: Estos productos pueden tapar las tuberías, y tendrá que pagar altos costos para repararlas. En lugar de tirar estos elementos por el desague, arrójelos a la basura.